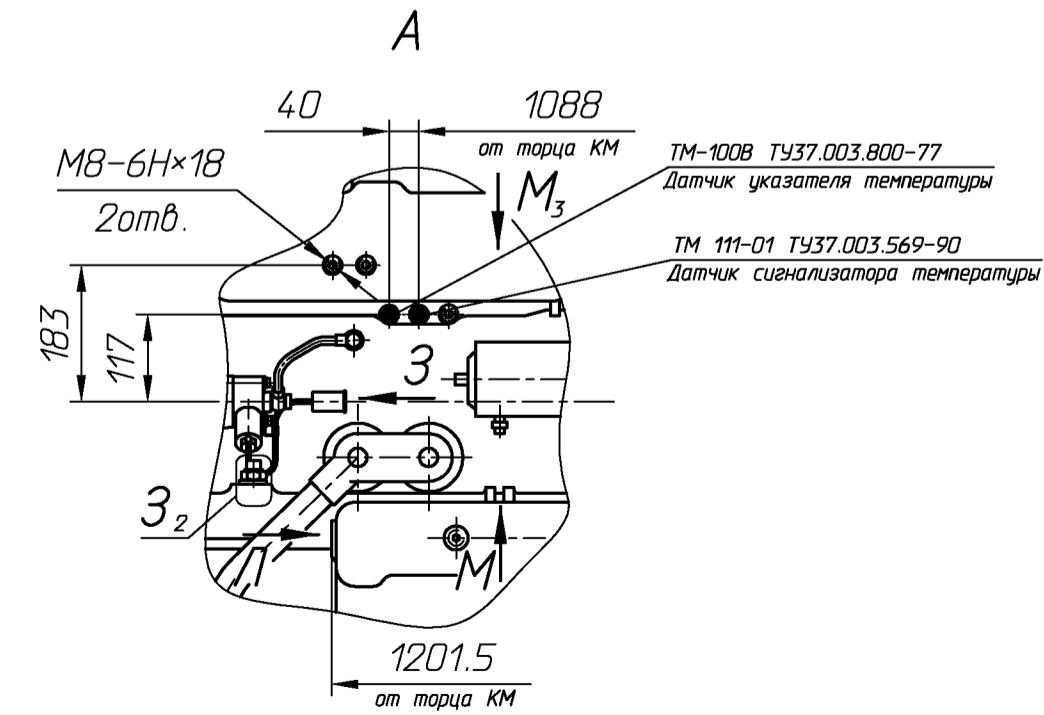
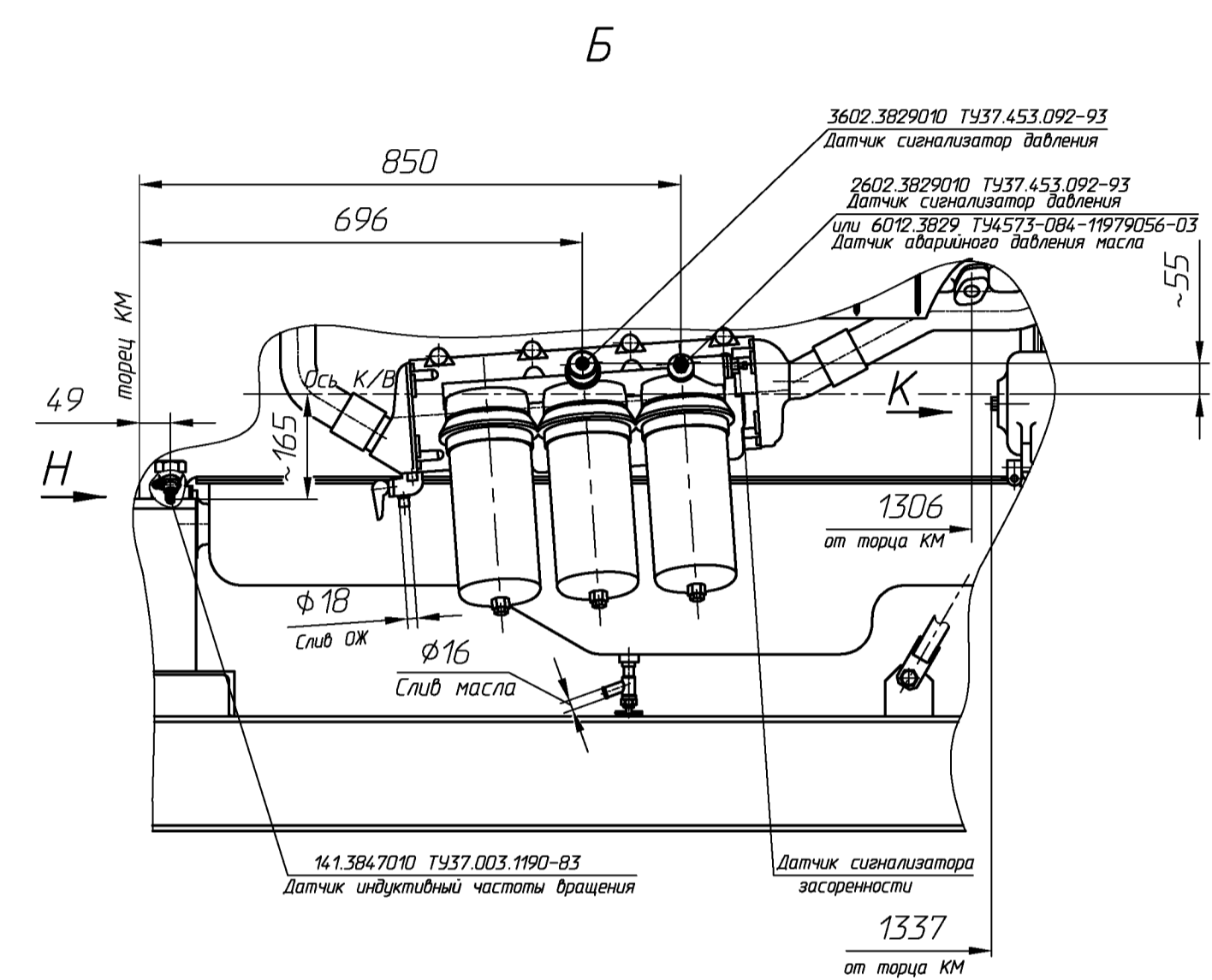
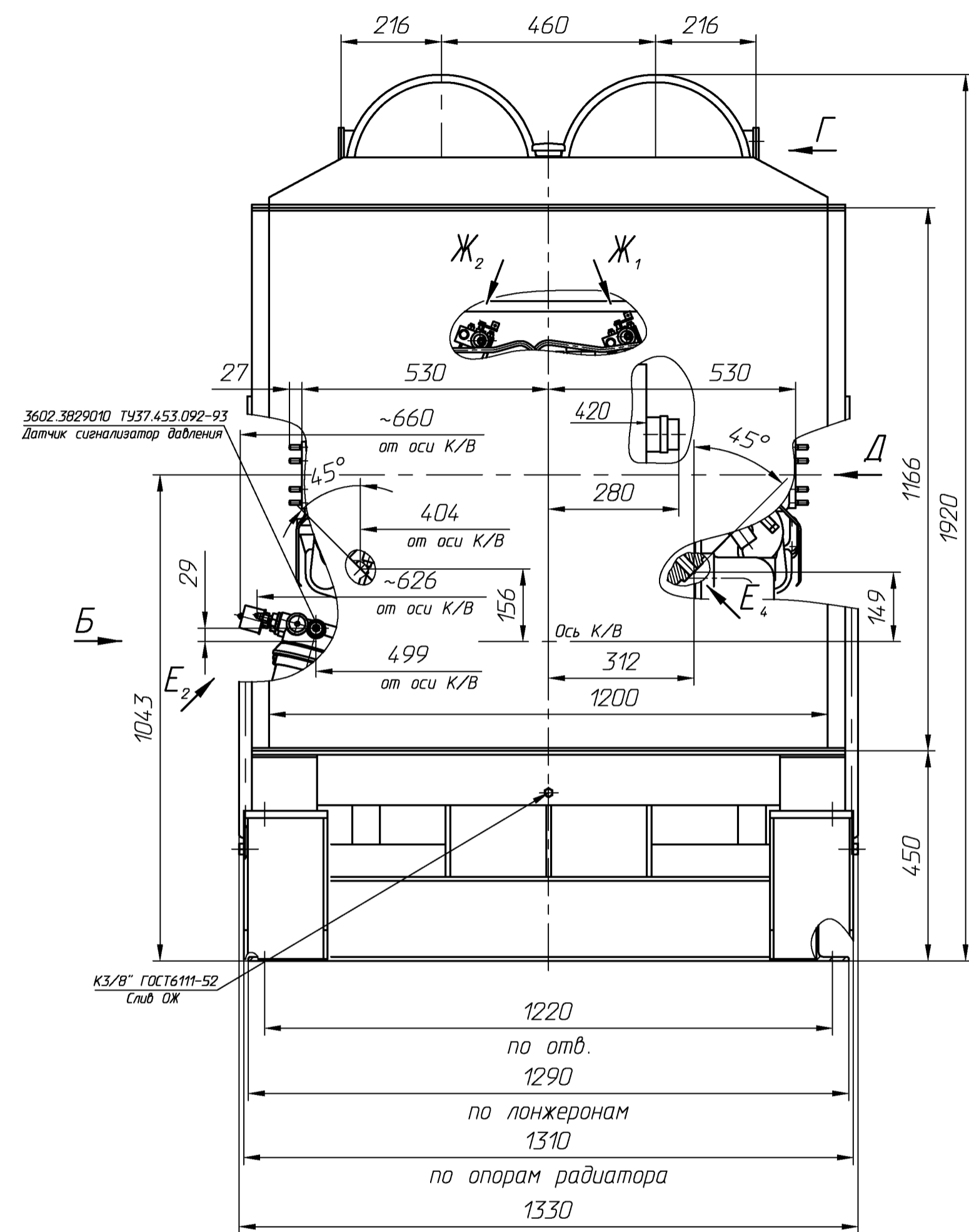
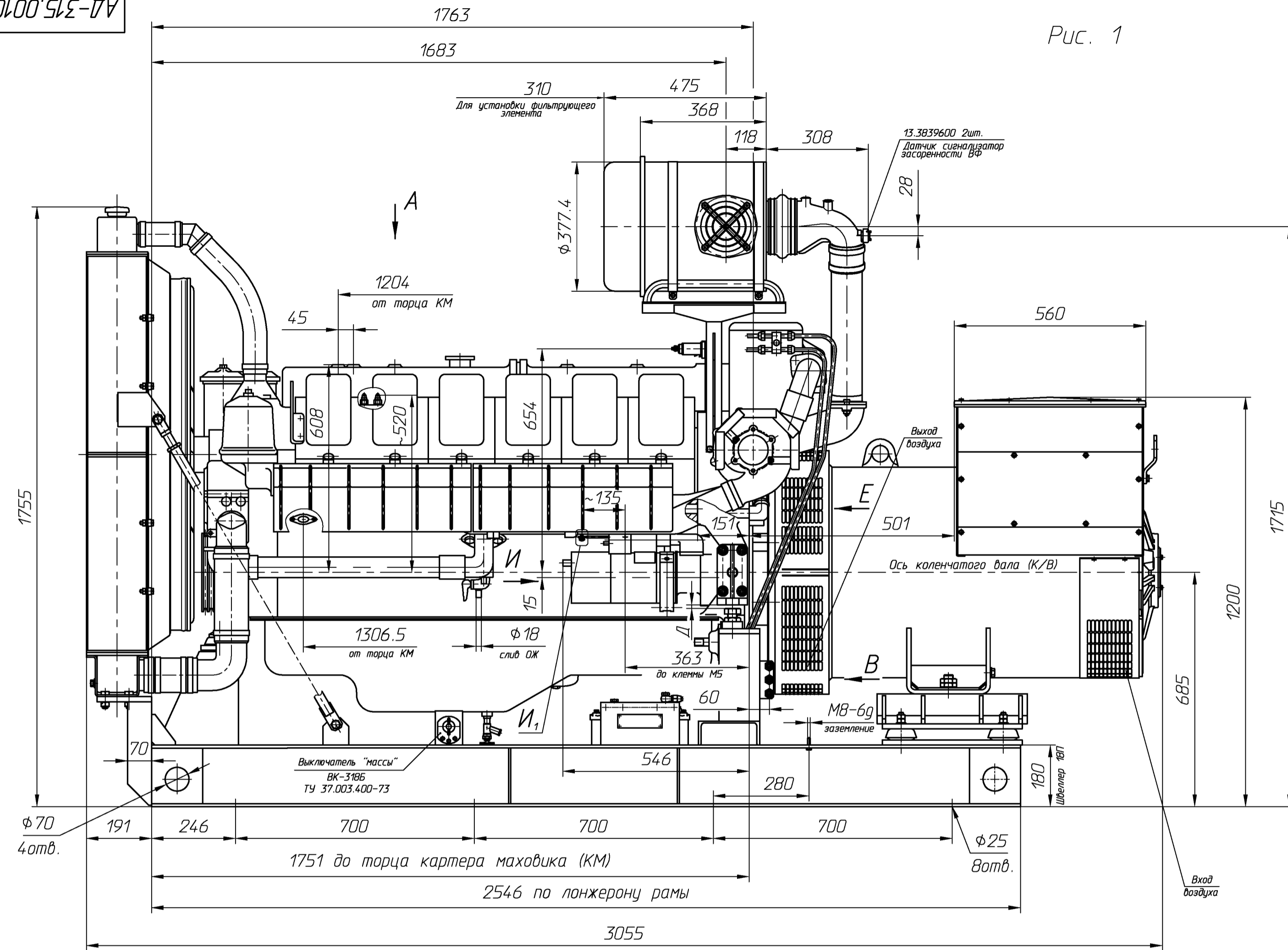


Рис. 1



Зазоры Д не менее 10 мм. При транспортировке электроагрегата зазоры Д уменьшить до 0 мм.

Обозначение	Рис.	Примечание
АД-315.0010010-11 ГЧ	1	Генератор LSA 47.2 S4 C6/4
АД-315.0010010-12 ГЧ	2	Генератор БГ-315М2-4У2 см. лист 3
АД-315.0010010-13 ГЧ	3	Генератор НС44F1 см. лист 3
АД-315.0010010-14 ГЧ	4	Генератор МВ 315 МА4 см. лист 3
АД-320.0010010-15 ГЧ	5	Генератор Рго 28L G/4 см. лист 3

АД-315.0010010-11 ГЧ				Лит.	Масса	Масштаб
Изм.	Лист	№ док-м.	Подп.	Дата	Электроагрегат дизельный	1:10
Разраб.	Мухачев					
Проб.	Андрянов					
Т.контр.						
Габаритный чертеж				Лист 1	Листов 3	
И.контр.	Андрянов				ОАО "Автодизель"	
Утв.	Воронов					

Перв. примен. \_\_\_\_\_  
 Справ. № \_\_\_\_\_  
 Подп. и дата \_\_\_\_\_  
 Вып. инв. № Инв. № дубл. \_\_\_\_\_  
 Подп. и дата \_\_\_\_\_  
 Инв. № подл. \_\_\_\_\_

Рис. 2  
остальное см. рис. 1

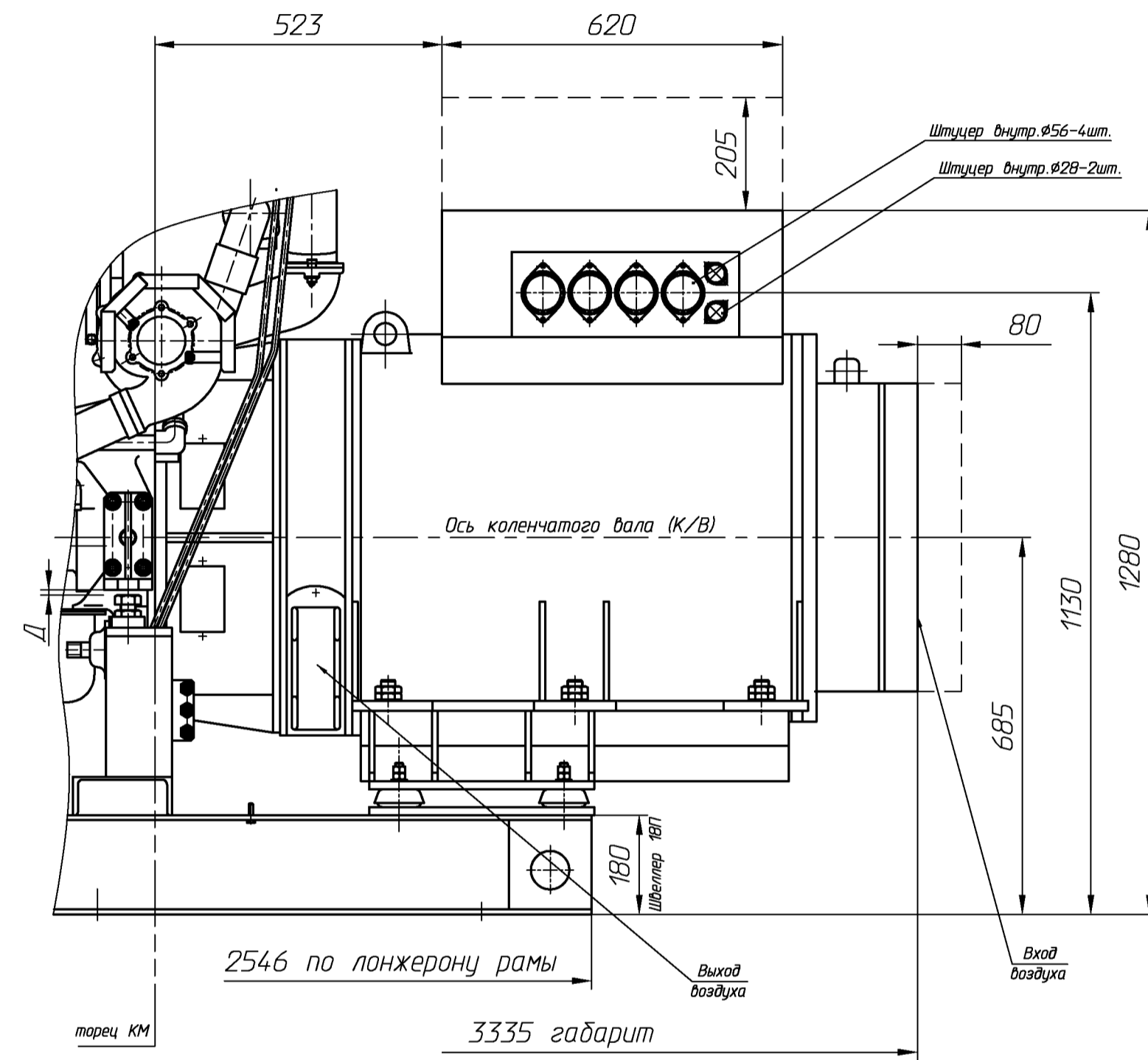


Рис. 3  
остальное см. рис. 1

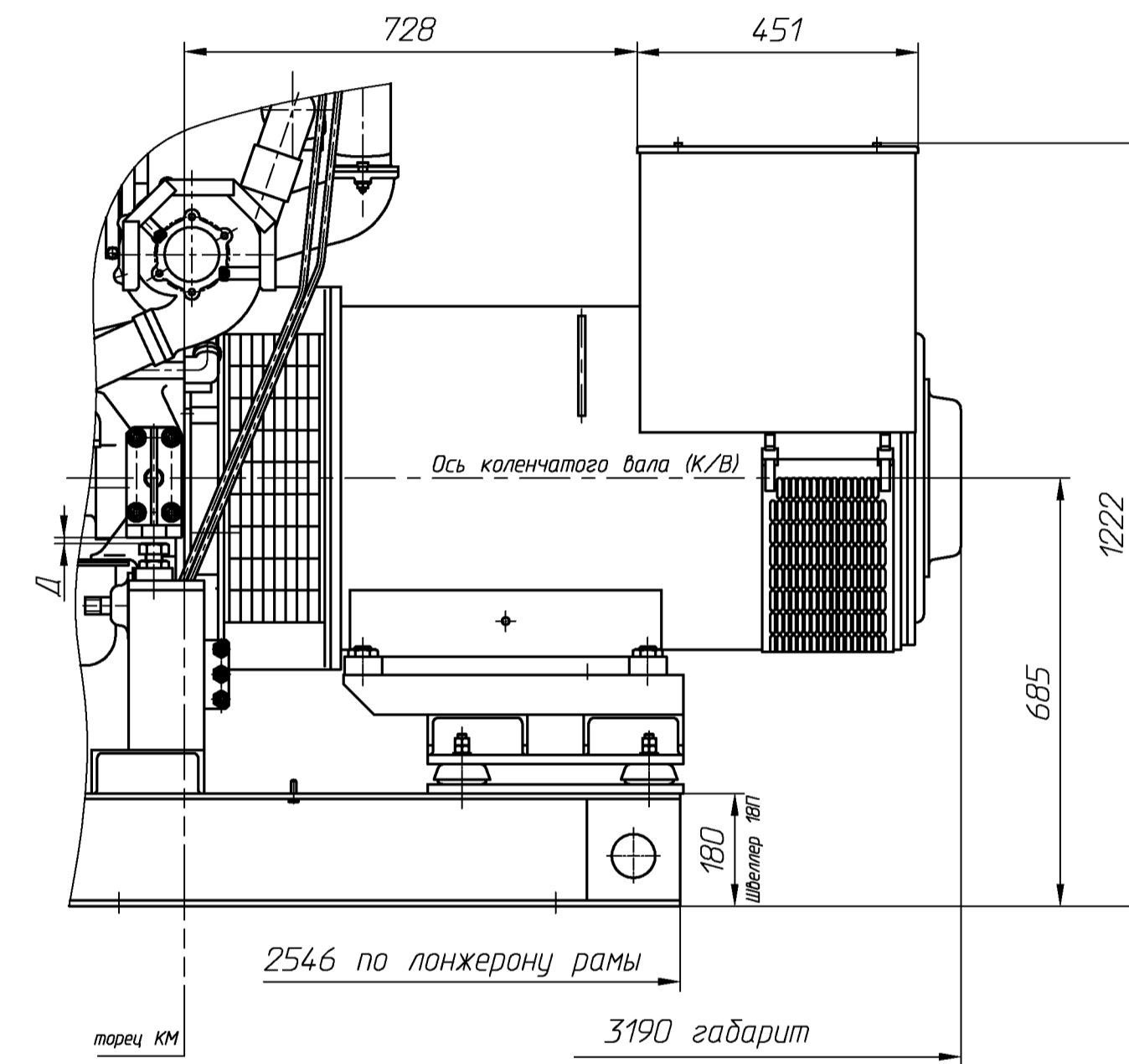


Рис. 4  
остальное см. рис. 1

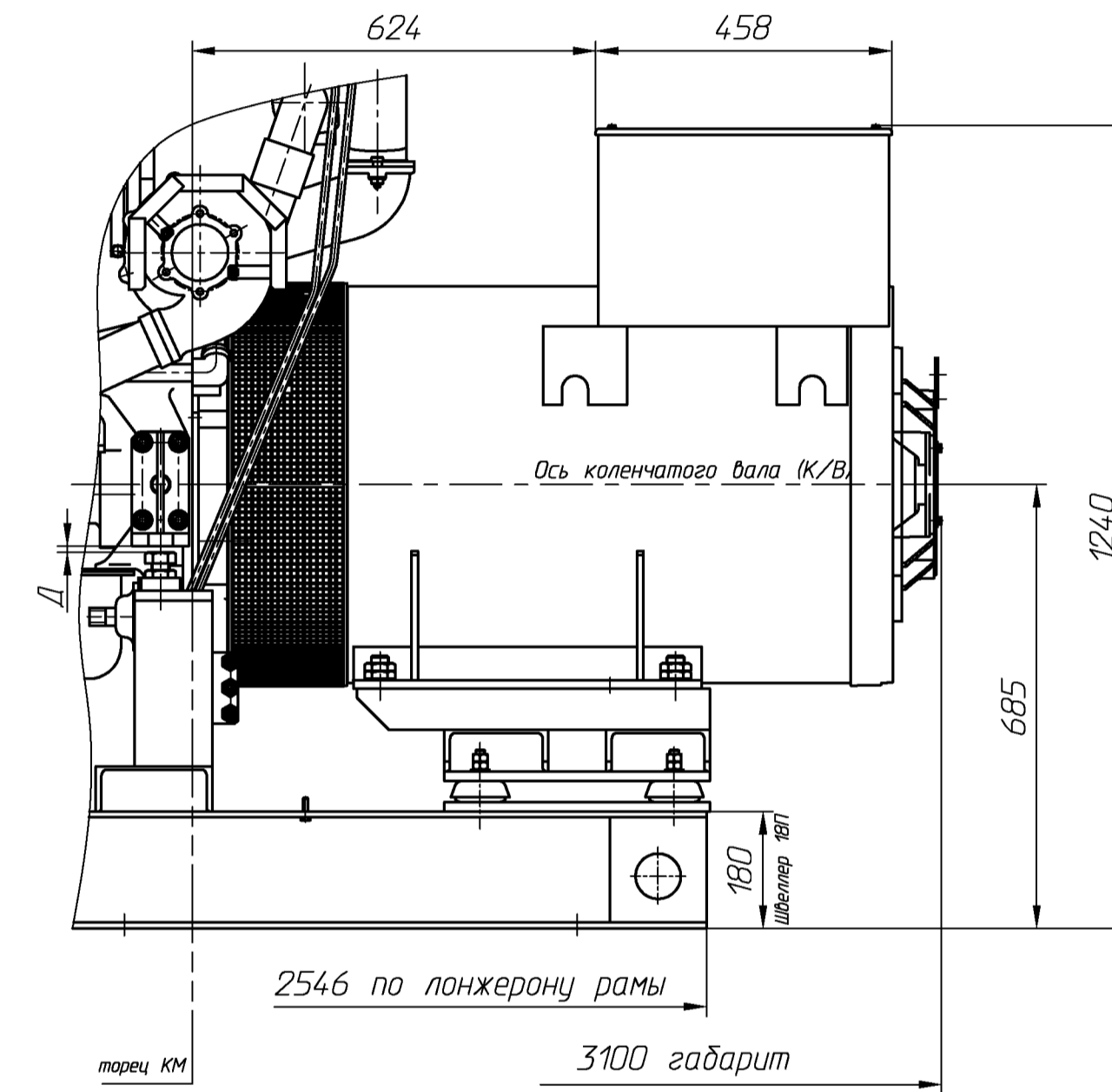
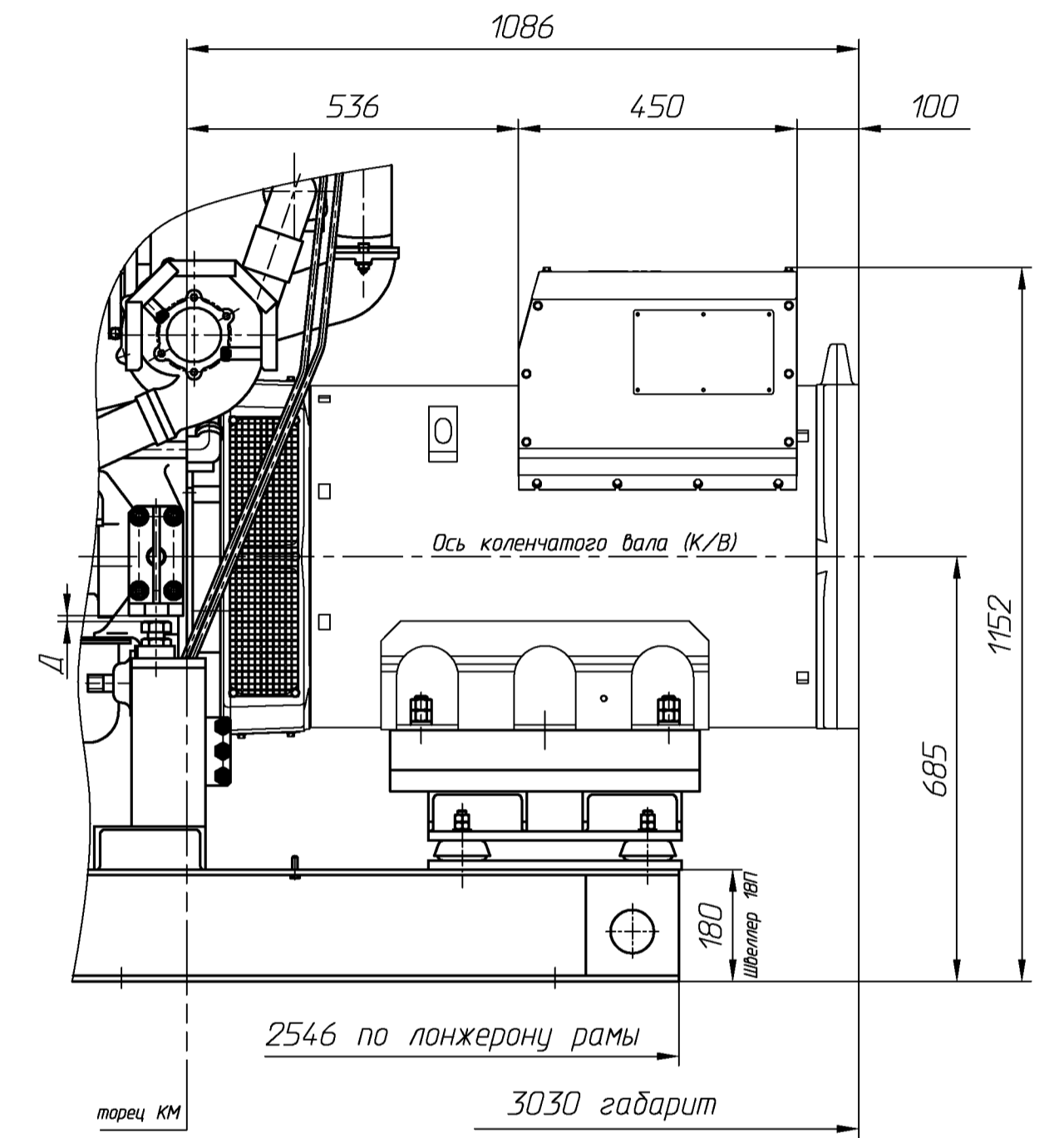
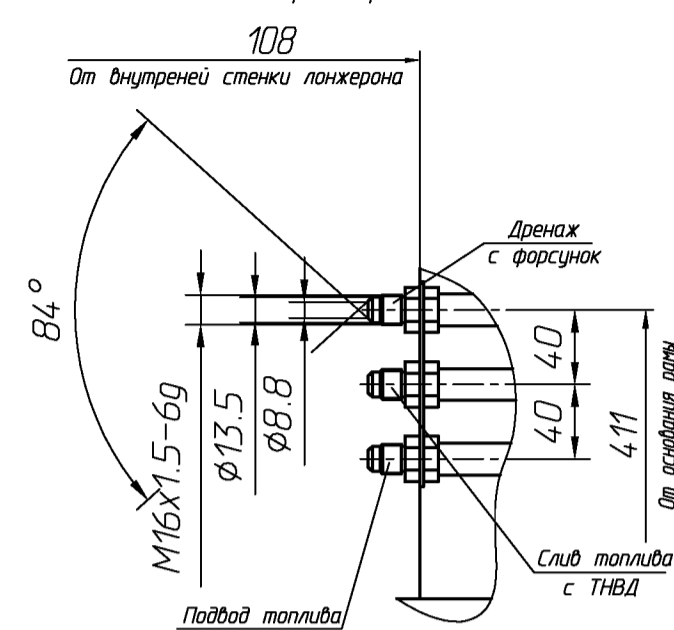


Рис. 5  
остальное см. рис. 1



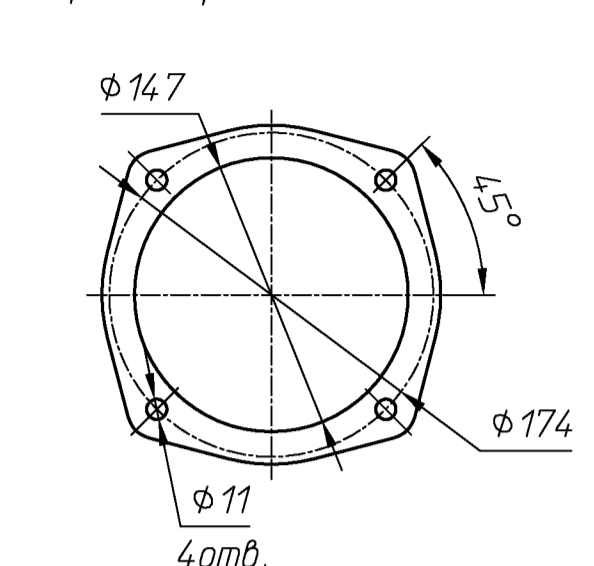
**В(1:4)**

Подсоединение к топливной системе электроагрегата



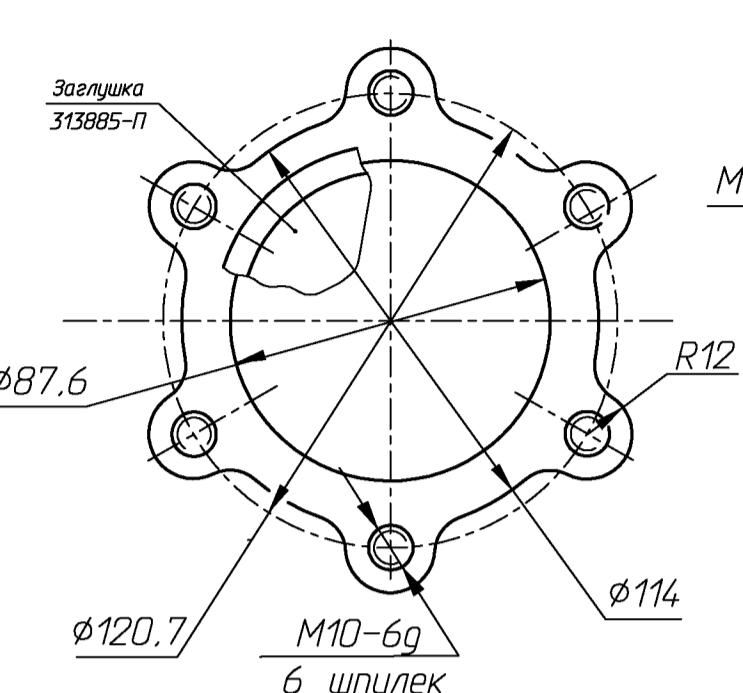
**Г(1:4)**

Фланец воздушного фильтра защитная решетка не показана



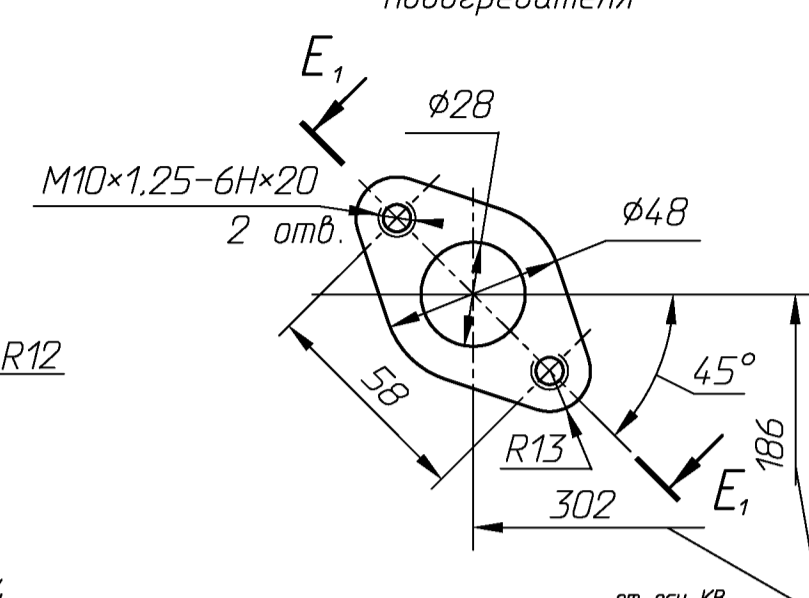
**Д(1:2)**

Фланец на торце ТКР

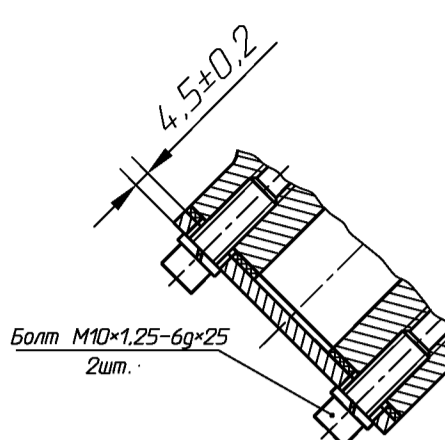


**Е (1:2)**

Подсоединение предпускового подогревателя

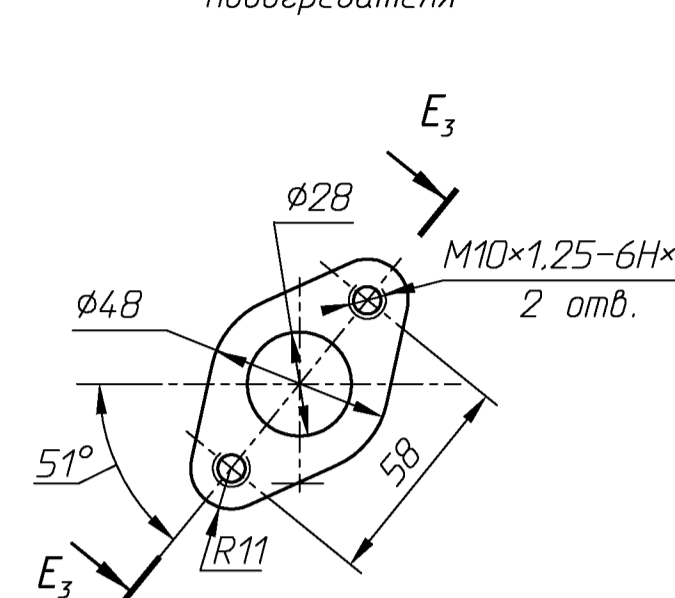


**Е<sub>1</sub>-Е<sub>1</sub> (1:2)**

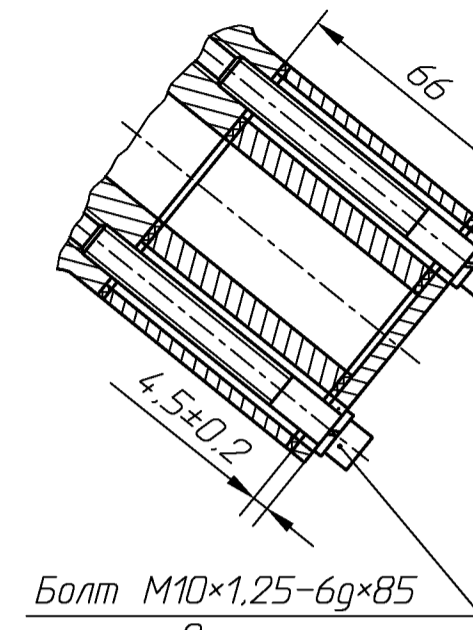


**Е<sub>2</sub> (1:2)**

Подсоединение предпускового подогревателя

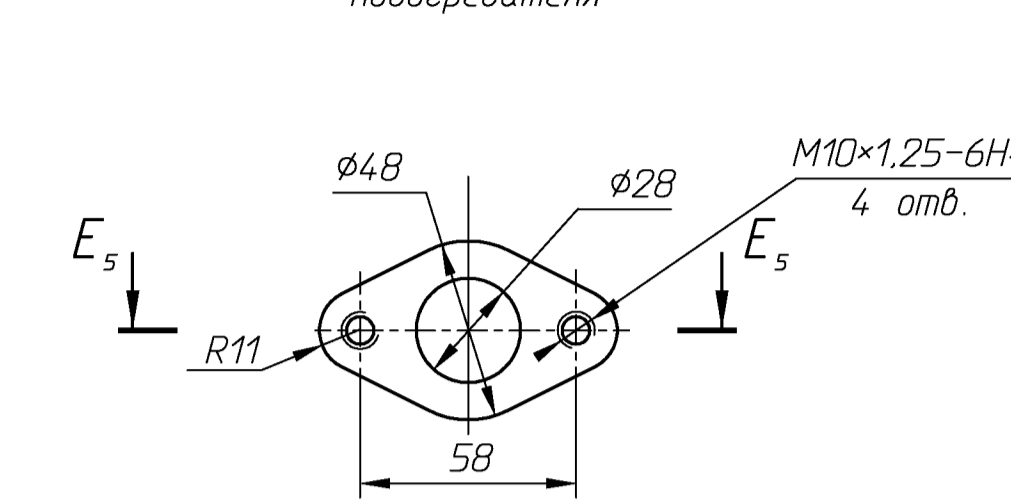


**Е<sub>3</sub>-Е<sub>3</sub> (1:2)**

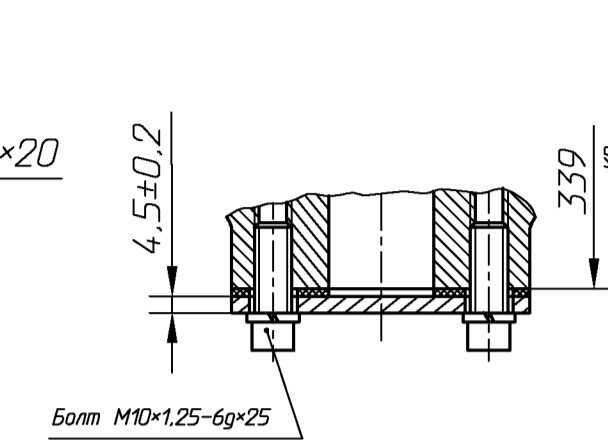


**Е<sub>4</sub> (1:2)**

Подсоединение предпускового подогревателя

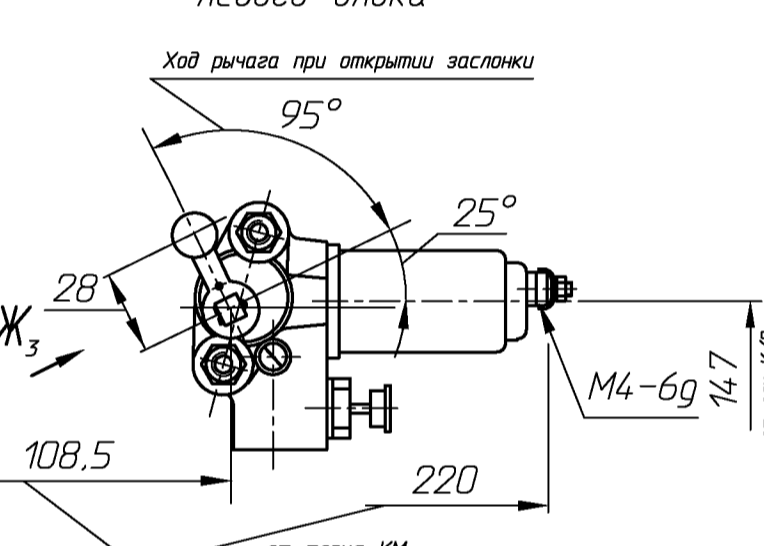


**Е<sub>5</sub>-Е<sub>5</sub> (1:2)**



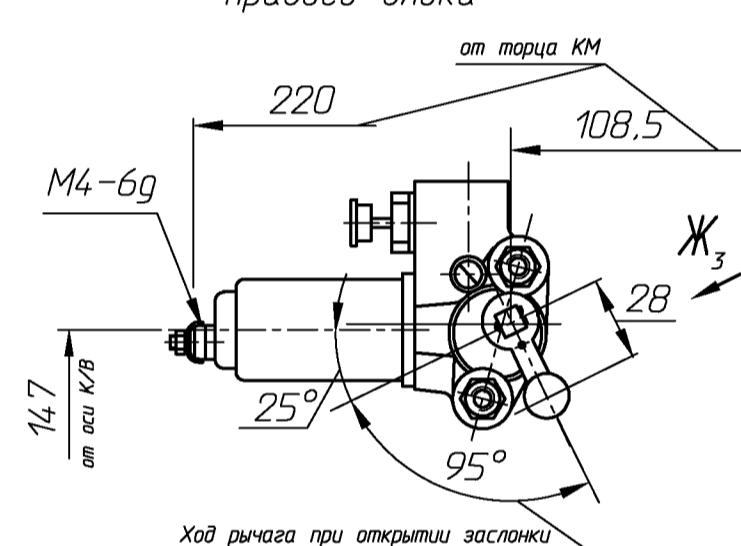
**Ж<sub>1</sub> (1:2.5)**

Привод воздушной заслонки левого блока



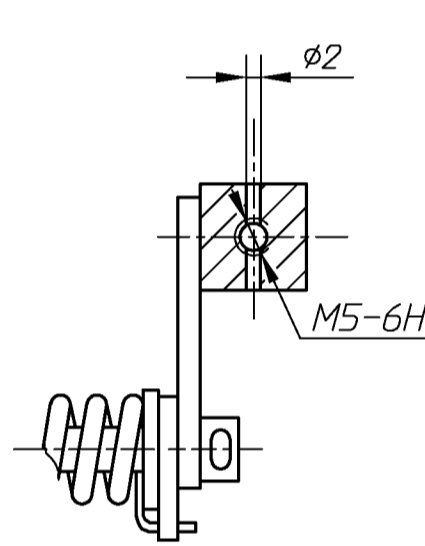
**Ж<sub>2</sub> (1:2.5)**

Привод воздушной заслонки правого блока



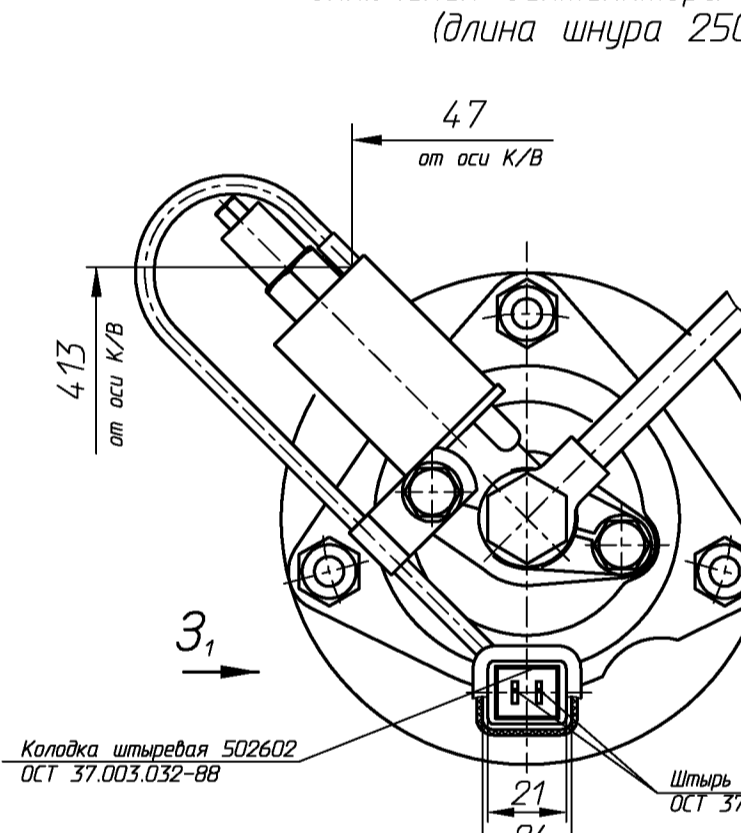
**Ж<sub>3</sub> (1:1)**

2 рычага

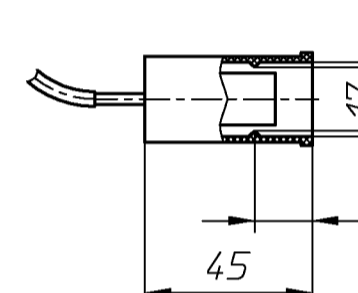


**З (1:2)**

Подсоединение клапана включения вентилятора КЭМ 32-20 (длина шнура 250 мм)

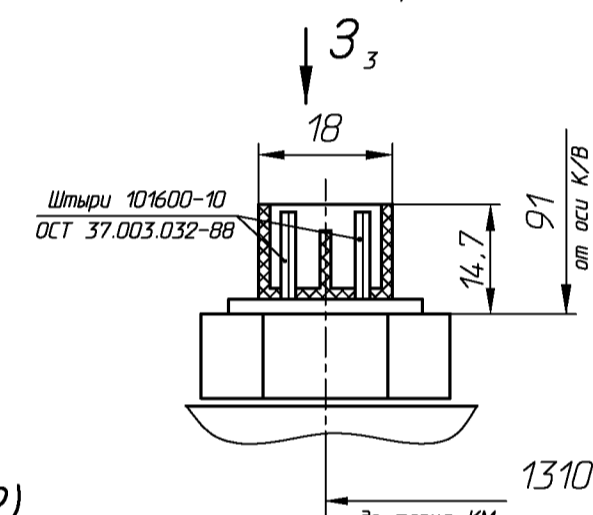


**З<sub>1</sub> (1:2)**

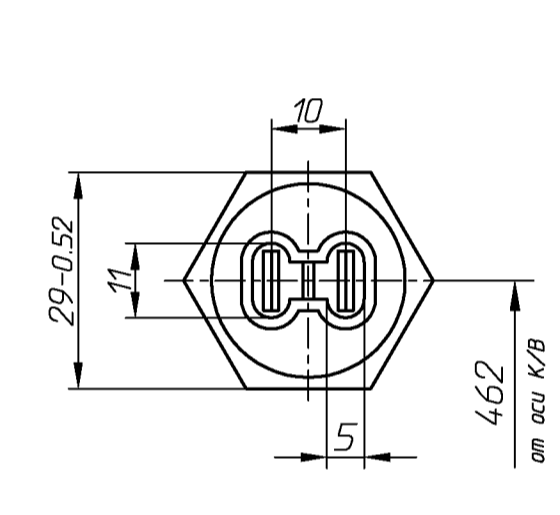


**З<sub>2</sub> (1:1)**

Подсоединение термореле включения вентилятора 661.3710

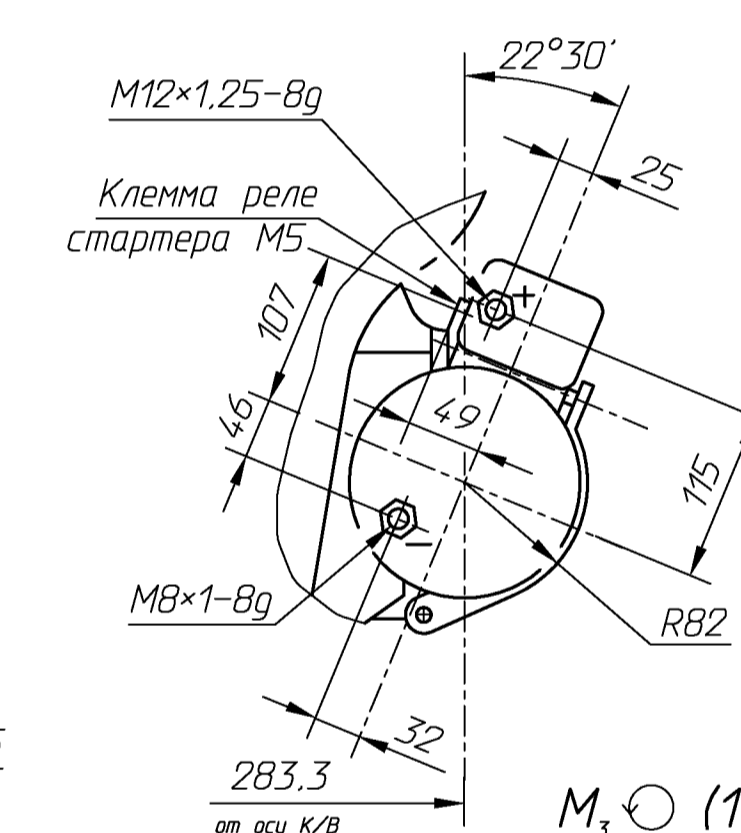


**З<sub>3</sub> (1:1)**

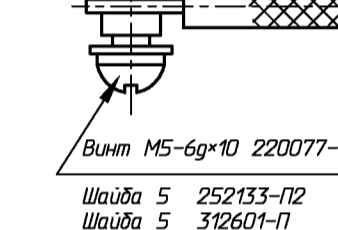


**И**

Подсоединение к стартеру 255.3708

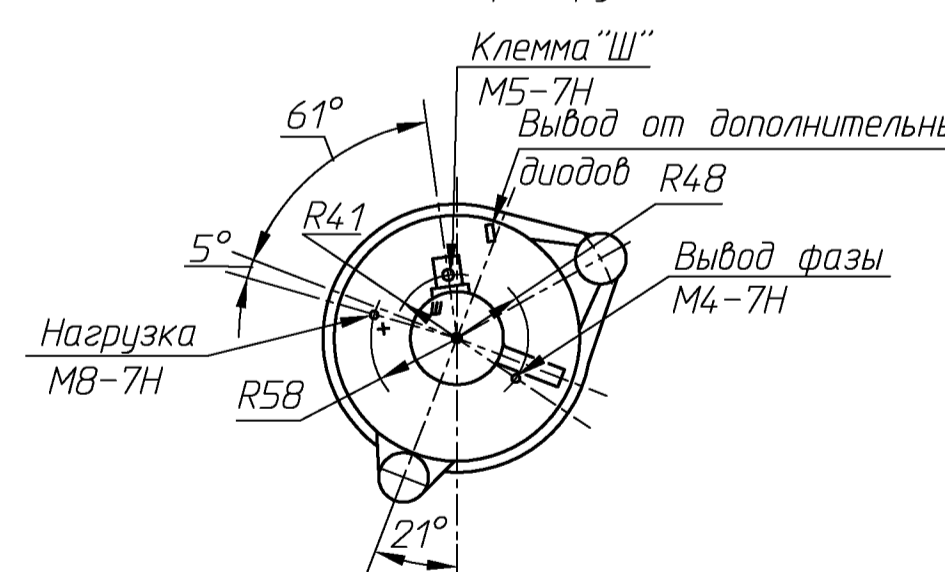


**И<sub>1</sub> (1:1)**

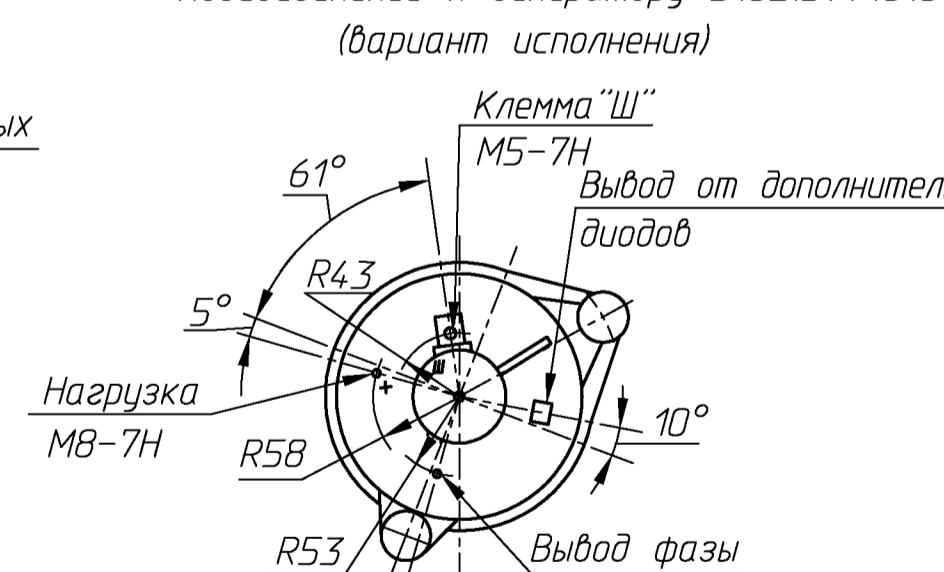


**К(1:5)**

Подсоединение к генератору 6582.3701000-01

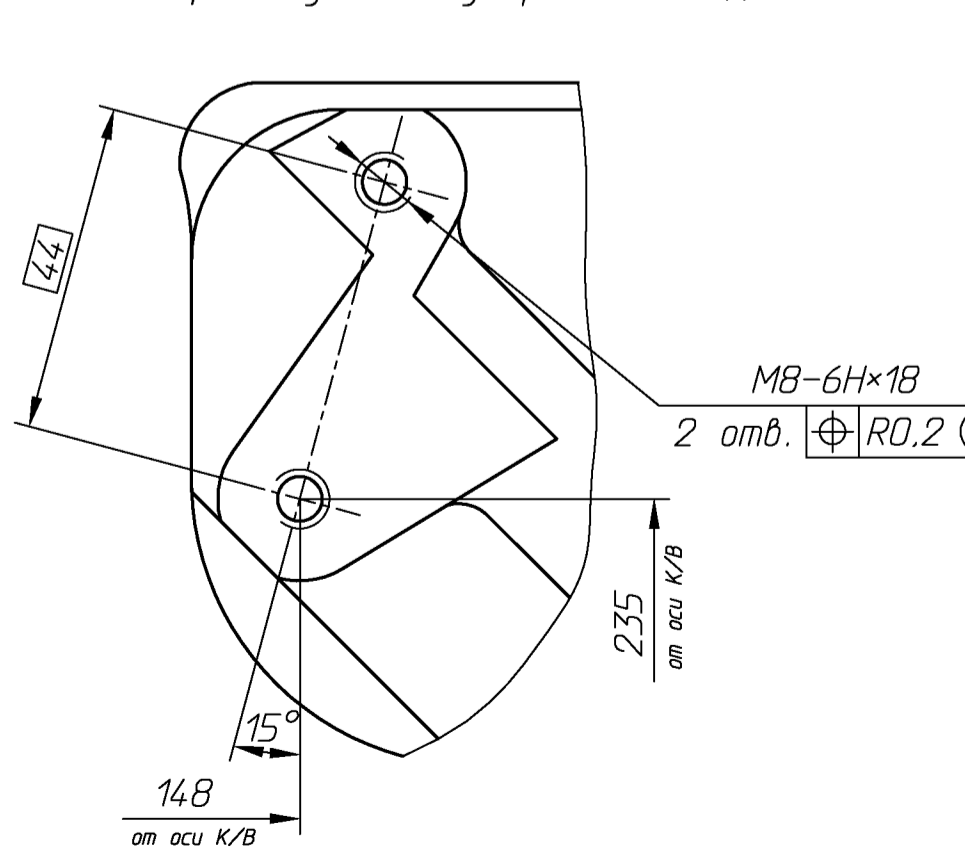


Подсоединение к генератору 3102.3771010 (вариант исполнения)

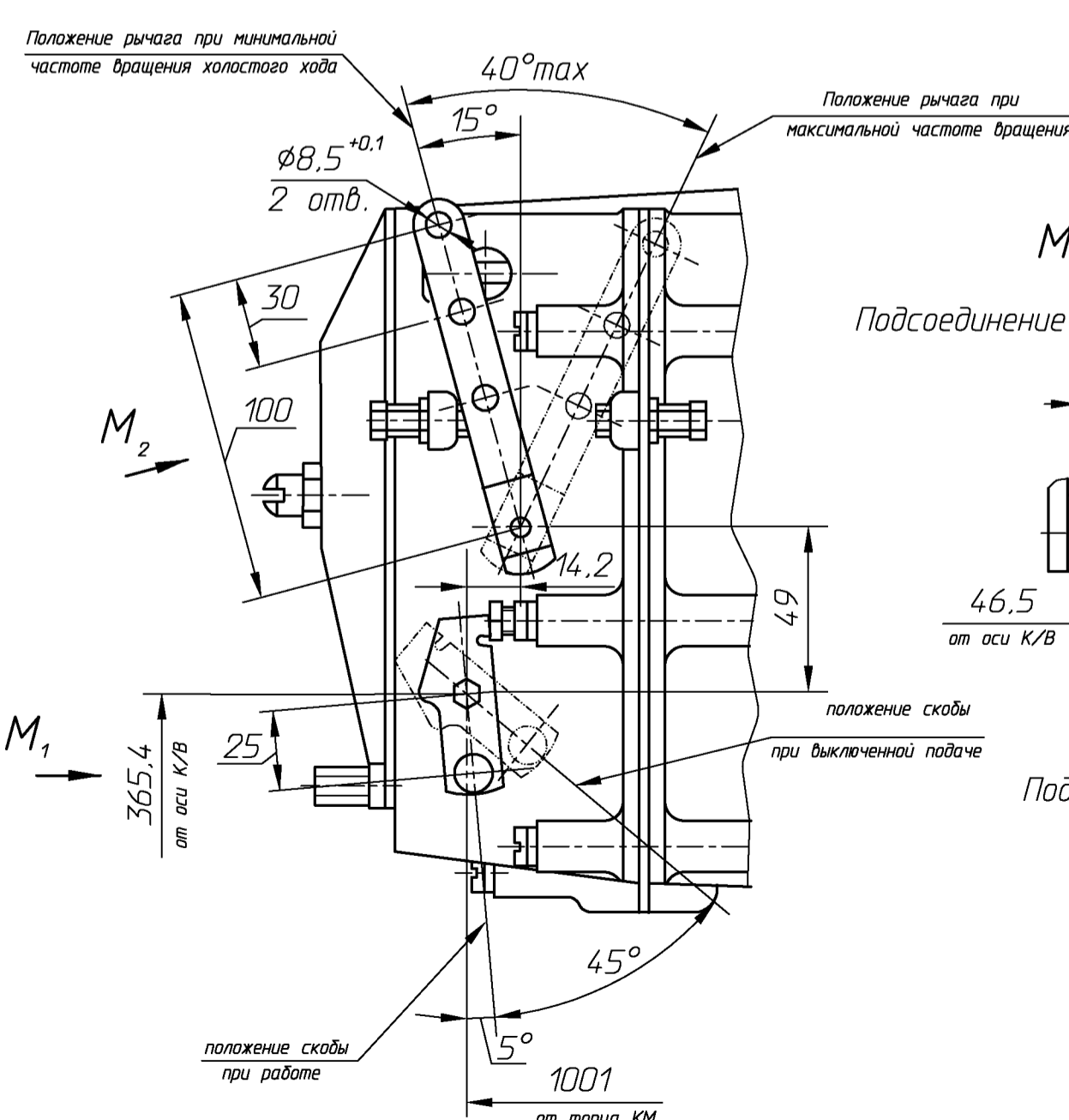


**Л(1:1)**

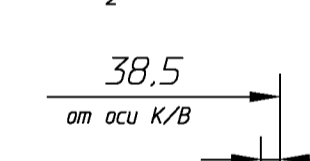
Фланец под установку привода ТИВД



**М (1:2)**

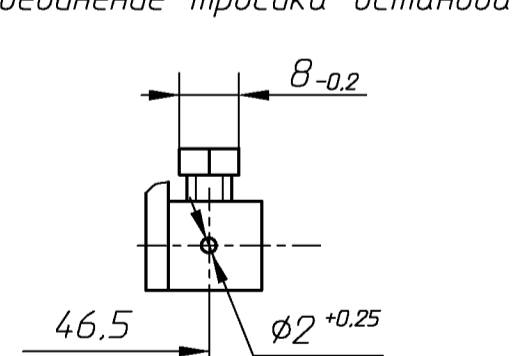


**М<sub>2</sub> (1:1)**



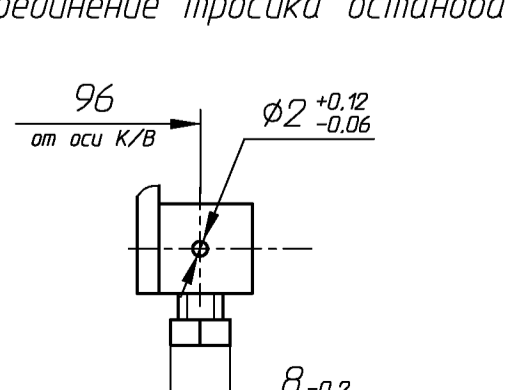
**М<sub>1</sub> (1:1)**

Подсоединение тросика останова

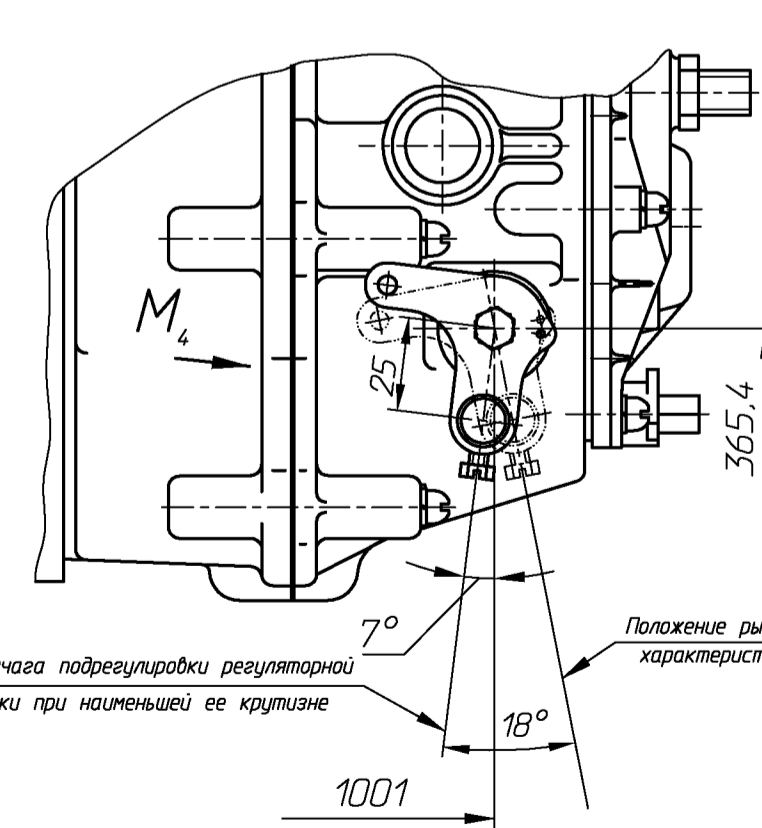


**М<sub>4</sub> (1:1)**

Подсоединение тросика останова



**М<sub>3</sub> (1:2)**



Положение рычага подрегулировки регуляторной характеристики при наибольшей ее крутизне

Положение рычага подрегулировки регуляторной характеристики при наименьшей ее крутизне